

**PRC/PR/12/2026**

## **Mumbai Metro Introduces Simplified & Passenger-Friendly Timetables from April 8**

### **New Metro Lines 9 and 2B Operational; Revised Schedules Enhance Connectivity Across Key Corridors**

**Mumbai, 6th April 2026:**

In a significant step towards strengthening Mumbai's expanding metro network, the Mumbai Metropolitan Region Development Authority (MMRDA) has introduced revised, passenger-friendly timetables across key metro corridors effective April 8, 2026.

This follows the launch of Metro Line 9 (Dahisar East to Kashigaon) — the first metro corridor in Thane district — and Metro Line 2B (Mandale to Diamond Garden, Phase 1), which brings metro connectivity to key Harbour Line areas.

With this expansion, Metro Line 2A and Metro Line 7 will now operate as independent corridors, while Line 7 will run in integration with Line 9, enabling direct and seamless connectivity from Andheri East to Mira-Bhayandar.

The revised schedules have been designed to make metro travel simpler, faster, and more predictable for commuters, with improved frequency, streamlined operations, and better network integration.

#### **Key Changes at a Glance**

- Metro Line 9 & Line 2B begin operations from April 8
- Line 7 extended up to Kashigaon through Line 9 integration
- Line 2A and Line 7 now operate as separate corridors
- Improved train frequency across all corridors
- Simplified schedules aligned with passenger travel patterns

#### **Corridor-wise Operations**

##### **A) Metro Line 2A (Yellow Line) Andheri West to Dahisar East**

Metro Line 2A will now function as a standalone corridor, focusing on efficient operations between Andheri West and Dahisar East.

- **First Train:** 5:50 AM
- **Last Train:** 10:35 PM – 11:00 PM
- **Frequency:**

**Peak Hours:** 6 minutes

**Non-Peak:** 8–10 minutes

- **Total Trips:** 289 (Weekdays), 231 (Saturdays), 213 (Sundays)

This operational refinement allows for better service reliability and optimized passenger movement along the corridor.

### **B) Metro Line 7 & Line 9 (Integrated Red Line Corridor) Gundavali to Kashigaon**

With the launch of Line 9 (Phase 1), Metro Line 7 now operates as an extended integrated corridor, significantly improving suburban connectivity.

- **Route Length:** 19.79 km
- **First Train:** 5:50 AM
- **Last Train:** 11:00 PM
- **Frequency:**

**Peak Hours:** 5:50 minutes

**Non-Peak:** 8–10 minutes

- **Total Trips:** 276 (Weekdays), 223 (Saturdays), 205 (Sundays)

This integration enables direct connectivity from Andheri East to Kashigaon, reducing travel time and improving commuter convenience across key suburban nodes.

### **C) Metro Line 2B (Phase 1) Maharashtra Nagar–Mandale to N.G. Acharya Udyan, Diamond Garden**

Metro Line 2B (Phase 1) introduces a new corridor serving Harbour Line areas, enhancing east-west connectivity.

- **Corridor Length:** 5.38 km
- **First Train:** 6:00 AM
- **Last Train:** 10:15 PM – 10:30 PM
- **Frequency:** Every ~9 minutes 30 seconds
- **Total Trips:** 209

This corridor provides seamless metro access to Chembur and adjoining areas, opening new travel options for daily commuters.

#### **Seamless Interchange**

Commuters can continue to benefit from easy interchange at Dahisar Station between Metro Line 2A and Line 7, without exiting the paid area, ensuring smooth transfers even after operational separation.

### **Enhanced Commuter Experience**

**The revised operations aim to deliver:**

- Reduced waiting time with frequent services (6–10 minutes)
- Better connectivity across western suburbs and extended regions
- Improved reliability through corridor-wise optimization
- Simplified travel planning with predictable schedules

**Passengers are advised to review updated timings before travel, while benefiting from a more efficient, integrated, and commuter-friendly metro system.**

Dr. Sanjay Mukherjee, IAS, Metropolitan Commissioner, MMRDA and Chairman, Maha Mumbai Metro, said:

**“The operational restructuring of Metro Line 2A and Line 7, along with the launch of Metro Line 9 and Line 2B (Phase 1), marks a significant milestone in Mumbai’s metro expansion. These changes have been carefully planned to ensure seamless passenger movement, reduce operational overlaps, and enhance overall network efficiency. The integration of Line 7 with Line 9 enables direct connectivity across key suburban corridors, while Line 2B brings metro access to important Harbour Line areas. Together, these developments will improve travel convenience, reduce congestion, and support balanced passenger distribution across the network.**

**With a focus on reliability, frequency, and ease of use, the revised timetables are designed to offer a more efficient and commuter-friendly experience. Step by step, we are moving closer to our vision of a fully integrated 337 km metro network and a ‘Mumbai in Minutes’ reality.”**

---

**८ एप्रिलपासून मुंबई मेट्रोच्या वेळापत्रकात बदल; लाईन ९ व २बी सेवेत,  
प्रवाशांसाठी अधिक सुलभ व जलद सेवा**

**नवीन मार्गिका सुरू, सुधारित वेळापत्रकामुळे उपनगरांमधील कनेक्टिव्हिटी अधिक  
सक्षम**

**मुंबई, ६ एप्रिल २०२६:**

मुंबई महानगर प्रदेशातील मेट्रो जाळ्याच्या विस्ताराच्या पार्श्वभूमीवर, मुंबई महानगर प्रदेश विकास प्राधिकरणाने (एमएमआरडीए) ८ एप्रिल २०२६ पासून सुधारित व अधिक प्रवासी-अनुकूल वेळापत्रक लागू

केले आहे.या अंतर्गत मेट्रो लाईन ९ (दहिसर पूर्व – काशिगाव) आणि मेट्रो लाईन २बी (मंडाळे – डायमंड गार्डन, टप्पा १) या नवीन मार्गिका प्रवाशांसाठी सुरू करण्यात आल्या आहेत. यामुळे ठाणे जिल्ह्यातील पहिली मेट्रो सेवा सुरू झाली असून हार्बर लाईन परिसरालाही मेट्रो कनेक्टिव्हिटी मिळाली आहे.

तसेच, मेट्रो लाईन २ए आणि लाईन ७ या आता स्वतंत्रपणे चालवण्यात येणार असून, लाईन ७ ही लाईन ९ सोबत एकत्रितपणे (इंटीग्रेटेड कॉरिडॉर) चालणार आहे, ज्यामुळे अंधेरी पूर्व ते मीरा-भाईंदर (काशिगाव) दरम्यान थेट आणि अखंड प्रवास शक्य होणार आहे.

हे सुधारित वेळापत्रक प्रवाशांचा वेळ वाचवण्यासाठी, प्रतीक्षा कालावधी कमी करण्यासाठी आणि भविष्यातील मेट्रो विस्तार लक्षात घेऊन तयार करण्यात आले आहे.

### महत्वाचे बदल (एक नजरात)

- लाईन ९ व लाईन २बी ८ एप्रिलपासून सेवेत
- लाईन ७ आता काशिगावपर्यंत विस्तारित
- लाईन २ए व लाईन ७ स्वतंत्र मार्गिका
- प्रत्येक मार्गिकेवर वाढीव फेऱ्या व सुधारित वारंवारता
- सोपे व समजण्यास सुलभ वेळापत्रक

### मार्गिकानुसार सेवा तपशील

#### अ) मेट्रो लाईन २ए (पिवळी लाईन) अंधेरी पश्चिम ते दहिसर पूर्व

लाईन २ए आता स्वतंत्र मार्गिका म्हणून कार्यरत राहिल.

- पहिली गाडी: सकाळी सुमारे ५:५० – ५:५५
- शेवटची गाडी: रात्री सुमारे १०:३५ – ११:००
- वारंवारता:

गर्दीच्या वेळेत: सुमारे ६ मिनिटे

इतर वेळेत: ८ ते १० मिनिटे

- एकूण फेऱ्या: आठवड्याचे दिवस – २८९, शनिवार – २३१, रविवार – २१३

या बदलामुळे मार्गिकेवरील सेवा अधिक कार्यक्षम आणि नियमित होणार आहे.

#### ब) मेट्रो लाईन ७ व लाईन ९ (संयुक्त कॉरिडॉर) गुंदवली ते काशिगाव

लाईन ९ सुरू झाल्यानंतर लाईन ७ आता विस्तारित स्वरूपात कार्यरत राहिल.

- मार्ग लांबी: १९.७९ किमी
- पहिली गाडी: सकाळी सुमारे ५:५०
- शेवटची गाडी: रात्री सुमारे ११:००

• वारंवारता:

गर्दीच्या वेळेत: सुमारे ५:५० मिनिटे

इतर वेळेत: ८ ते १० मिनिटे

- एकूण फेऱ्या: आठवड्याचे दिवस — २७६, शनिवार — २२३, रविवार — २०

या एकत्रित मार्गिकेमुळे अंधेरी पूर्व ते काशिगाव दरम्यान थेट प्रवास शक्य होणार असून प्रवास अधिक जलद व सोयीस्कर होईल.

क) मेट्रो लाईन २बी (टप्पा १) महाराष्ट्र नगर — मंडाळे ते देशभक्त एन. जी. आचार्य उद्यान — डायमंड गार्डन, चेंबूर

लाईन २बी (टप्पा १) मुळे हार्बर लाईन परिसराला मेट्रो जोडणी मिळाली आहे.

- मार्ग लांबी: ५.३८ किमी
- पहिली गाडी : सकाळी ६:००
- शेवटची गाडी: रात्री सुमारे १०:१५ — १०:३०
- वारंवारता: सुमारे ९ मिनिटे ३० सेकंद
- एकूण फेऱ्या: २०९

हा कॉरिडॉर चेंबूर आणि आसपासच्या भागांना अखंड मेट्रो सुविधा प्रदान करतो, ज्यामुळे दैनंदिन प्रवाशांसाठी नवीन प्रवास पर्याय उपलब्ध होतात.

इंटरचेंज सुविधा

दहिसर स्थानकावरून प्रवासी लाईन २ए आणि लाईन ७/९ दरम्यान सहज बदल करू शकतात, त्यासाठी स्टेशनबाहेर जाण्याची आवश्यकता नाही.

प्रवाशांसाठी फायदे

- कमी प्रतीक्षा वेळ (६—१० मिनिटांत गाडी उपलब्ध)
- नव्या भागांना मेट्रो कनेक्टिव्हिटी
- अधिक जलद आणि थेट प्रवास
- सुलभ आणि समजण्यास सोपे वेळापत्रक

प्रवाशांना प्रवासापूर्वी अद्ययावत वेळापत्रक तपासण्याचा सल्ला देण्यात येतो, तसेच अधिक कार्यक्षम, एकात्मिक आणि प्रवासी-अनुकूल मेट्रो सेवेचा लाभ घेता येईल.

डॉ. संजय मुखर्जी, आयएएस, महानगर आयुक्त, एमएमआरडीए तथा अध्यक्ष, एमएमएमओसीएल, म्हणाले:

“मेट्रो लाइन २ए व लाइन ७ यांचे स्वतंत्र संचालन, तसेच लाइन ९ आणि लाइन २बी (टप्पा १) सुरू होणे हा मुंबई मेट्रोच्या विस्तारातील महत्त्वाचा टप्पा आहे. या बदलांमुळे प्रवाशांच्या हालचाली अधिक सुलभ होतील, प्रतीक्षा वेळ कमी होईल आणि संपूर्ण नेटवर्क अधिक कार्यक्षम होईल. लाइन ७ आणि लाइन ९ यांच्या एकीकरणामुळे उपनगरांमध्ये थेट कनेक्टिव्हिटी मिळेल, तर लाइन २बीमुळे हार्बर लाइन परिसराला मेट्रो जोडणी मिळेल. या सर्व उपक्रमांमुळे प्रवास अधिक जलद, सुरक्षित आणि सोयीस्कर होईल. टप्प्याटप्प्याने आपण ३३७ किमी लांबीच्या एकात्मिक मेट्रो जाळ्याकडे वाटचाल करत आहोत आणि ‘मुंबई इन मिनिट्स’ ही संकल्पना प्रत्यक्षात उतरवत आहोत.”

---

**मुंबई मेट्रो का नया समय-सारिणी ८ अप्रैल से लागू; लाइन ९ व २बी सेवाएं शुरू, यात्रा अधिक सुगम और तेज**

**नई मेट्रो लाइन ९ और २बी शुरू; संशोधित समय-सारिणी से उपनगरीय क्षेत्रों में कनेक्टिविटी और मजबूत**

**मुंबई, ६ अप्रैल २०२६:**

मुंबई के विस्तारित होते मेट्रो नेटवर्क को सुदृढ़ करने की दिशा में एक महत्वपूर्ण कदम उठाते हुए, मुंबई महानगर क्षेत्र विकास प्राधिकरण (MMRDA) ने ८ अप्रैल २०२६ से प्रमुख मेट्रो कॉरिडोरों पर संशोधित और यात्री-अनुकूल समय-सारिणी लागू की है।

यह कदम मेट्रो लाइन ९ (दहिसर पूर्व से काशीगांव) — जो ठाणे जिले की पहली मेट्रो लाइन है — और मेट्रो लाइन २बी (मंडाळे से डायमंड गार्डन, चरण १) के शुभारंभ के बाद उठाया गया है, जो हार्बर लाइन के महत्वपूर्ण क्षेत्रों तक मेट्रो कनेक्टिविटी प्रदान करती है।

इस विस्तार के साथ, मेट्रो लाइन २ए और मेट्रो लाइन ७ अब स्वतंत्र कॉरिडोर के रूप में संचालित होंगी, जबकि लाइन ७, लाइन ९ के साथ एकीकृत होकर अंधेरी पूर्व से मीरा-भायंदर तक सीधी और निर्बाध कनेक्टिविटी प्रदान करेगी।

संशोधित समय-सारिणी को इस प्रकार तैयार किया गया है कि यात्रियों के लिए मेट्रो यात्रा अधिक सरल, तेज और अनुमानित हो सके, जिसमें बेहतर फ्रीक्वेंसी, सुव्यवस्थित संचालन और बेहतर नेटवर्क एकीकरण शामिल है।

**मुख्य बदलाव एक नजर में**

- मेट्रो लाइन ९ और लाइन २बी का संचालन ८ अप्रैल से शुरू
- लाइन ७ को लाइन ९ के एकीकरण के माध्यम से काशीगांव तक बढ़ाया गया
- लाइन २ए और लाइन ७ अब अलग-अलग कॉरिडोर के रूप में संचालित
- सभी कॉरिडोर में ट्रेनों की आवृत्ति में सुधार
- यात्रियों के यात्रा पैटर्न के अनुसार सरल समय-सारिणी

**कॉरिडोर-वार संचालन**

### A) मेट्रो लाइन २ए (येलो लाइन) अंधेरी पश्चिम से दहिसर पूर्व

मेट्रो लाइन २ए अब एक स्वतंत्र कॉरिडोर के रूप में कार्य करेगी, जो अंधेरी पश्चिम और दहिसर पूर्व के बीच कुशल संचालन पर केंद्रित होगी।

- पहली ट्रेन: लगभग सुबह ५:५० बजे
- अंतिम ट्रेन: लगभग रात १०:३५ बजे — ११:०० बजे
- फ्रीक्वेंसी:

पीक आवर्स: लगभग ६ मिनट

नॉन-पीक: ८-१० मिनट

- कुल ट्रिप: २८९ (कार्यदिवस), २३१ (शनिवार), २१३ (रविवार)

यह संचालनात्मक सुधार कॉरिडोर पर बेहतर सेवा विश्वसनीयता और यात्रियों की सुचारू आवाजाही सुनिश्चित करता है।

### B) मेट्रो लाइन ७ एवं लाइन ९ (एकीकृत रेड लाइन कॉरिडोर) गुंदवली से काशीगांव

लाइन ९ (चरण १) के शुभारंभ के साथ, मेट्रो लाइन ७ अब एक विस्तारित एकीकृत कॉरिडोर के रूप में संचालित होती है, जिससे उपनगरीय क्षेत्रों में कनेक्टिविटी में उल्लेखनीय सुधार होता है।

- मार्ग लंबाई: १९.७९ किमी
- पहली ट्रेन: लगभग सुबह ५:५० बजे
- अंतिम ट्रेन: लगभग रात ११:०० बजे
- फ्रीक्वेंसी:

पीक आवर्स: लगभग ५:५० मिनट

नॉन-पीक: ८-१० मिनट

- कुल ट्रिप: २७६ (कार्यदिवस), २२३ (शनिवार), २०५ (रविवार)

यह एकीकरण अंधेरी पूर्व से काशीगांव तक सीधी कनेक्टिविटी प्रदान करता है, जिससे यात्रा समय कम होता है और यात्रियों की सुविधा बढ़ती है।

### C) मेट्रो लाइन २बी (चरण १) महाराष्ट्र नगर—मंडाळे ते देशभक्त एन. जी. आचार्य उद्यान — डायमंड गार्डन, चेंबूर

मेट्रो लाइन २बी (चरण १) एक नया कॉरिडोर प्रस्तुत करती है, जो हार्बर लाइन क्षेत्रों को सेवा प्रदान करता है और पूर्व-पश्चिम कनेक्टिविटी को मजबूत बनाता है।

- कॉरिडोर लंबाई: ५.३८ किमी

- पहली ट्रेन: सुबह ६:०० बजे
- अंतिम ट्रेन: लगभग रात १०:१५ बजे — १०:३० बजे
- फ्रीक्वेंसी: लगभग हर ९ मिनट ३० सेकंड
- कुल ट्रिप: २०९

यह कॉरिडोर चेंबूर और आसपास के क्षेत्रों को निर्बाध मेट्रो पहुंच प्रदान करता है, जिससे दैनिक यात्रियों के लिए नए यात्रा विकल्प खुलते हैं।

### सुविधाजनक इंटरचेंज

यात्री दहिसर स्टेशन पर मेट्रो लाइन 2ए और लाइन 7 के बीच बिना भुगतान क्षेत्र से बाहर निकले आसानी से इंटरचेंज कर सकेंगे, जिससे संचालनात्मक अलगाव के बाद भी सुगम ट्रांसफर सुनिश्चित होगा।

### बेहतर यात्री अनुभव

#### संशोधित संचालन का उद्देश्य:

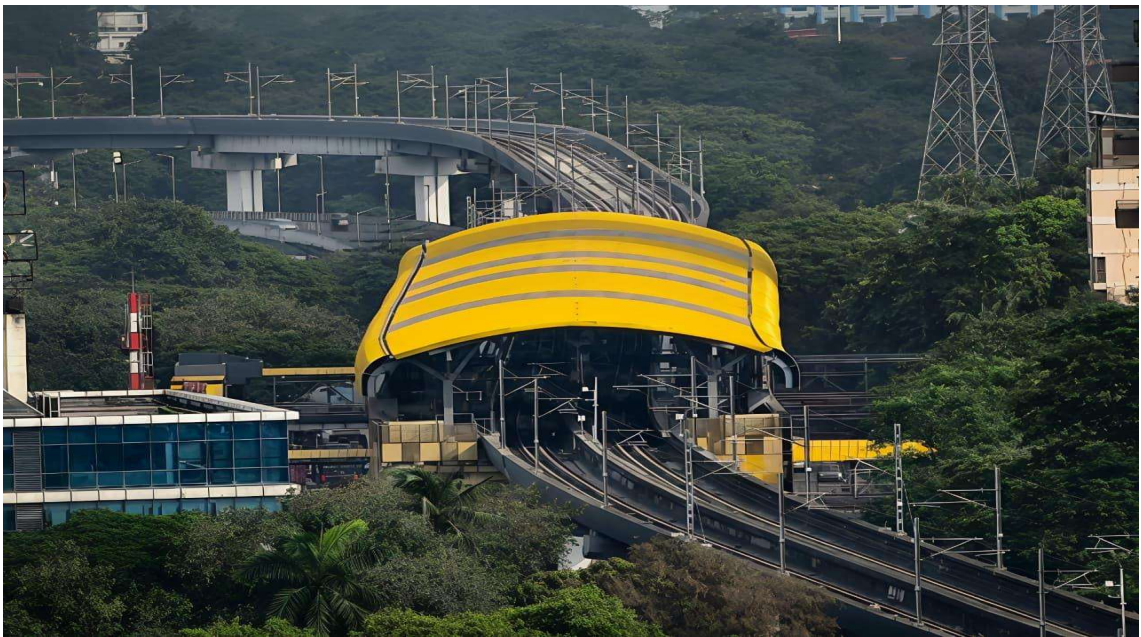
- अधिक फ्रीक्वेंसी (6–10 मिनट) के साथ प्रतीक्षा समय कम करना
- पश्चिमी उपनगरों और विस्तारित क्षेत्रों में बेहतर कनेक्टिविटी
- कॉरिडोर-आधारित अनुकूलन से बेहतर विश्वसनीयता
- अनुमानित समय-सारिणी से सरल यात्रा योजना

यात्रियों को सलाह दी जाती है कि वे यात्रा से पहले अद्यतन समय-सारिणी देखें और अधिक कुशल, एकीकृत तथा यात्री-अनुकूल मेट्रो सेवा का लाभ उठाएं।

डॉ. संजय मुखर्जी, आयएएस, महानगर आयुक्त, एमएमआरडीए तथा अध्यक्ष, एमएमएमओसीएल, ने कहा:

“मेट्रो लाइन २ए और लाइन ७ के संचालनात्मक पुनर्गठन के साथ-साथ मेट्रो लाइन ९ और मेट्रो लाइन २बी (चरण १) का शुभारंभ, मुंबई के मेट्रो विस्तार में एक महत्वपूर्ण मील का पत्थर है। इन परिवर्तनों को सावधानीपूर्वक इस तरह नियोजित किया गया है कि यात्रियों की निर्बाध आवाजाही सुनिश्चित हो, संचालन में ओवरलैप कम हो और समग्र नेटवर्क दक्षता में सुधार हो। लाइन ७ का लाइन ९ के साथ एकीकरण प्रमुख उपनगरीय कॉरिडोर में सीधी कनेक्टिविटी प्रदान करता है, जबकि लाइन २बी महत्वपूर्ण हार्बर लाइन क्षेत्रों को मेट्रो से जोड़ती है। ये सभी विकास मिलकर यात्रा को अधिक सुविधाजनक बनाएंगे, भीड़ को कम करेंगे और पूरे नेटवर्क में यात्रियों के संतुलित वितरण को सुनिश्चित करेंगे। विश्वसनीयता, फ्रीक्वेंसी और उपयोग में सरलता पर ध्यान केंद्रित करते हुए, संशोधित समय-सारिणी यात्रियों को अधिक कुशल और अनुकूल अनुभव प्रदान करने के लिए तैयार की गई है। चरणबद्ध तरीके से हम ३३७ किमी के एकीकृत मेट्रो नेटवर्क और ‘मिनटों में मुंबई’ के अपने लक्ष्य के और करीब बढ़ रहे हैं।”





**PRC/PR/12/2026**

## **Mumbai Metro Introduces Simplified & Passenger-Friendly Timetables from April 8**

### **New Metro Lines 9 and 2B Operational; Revised Schedules Enhance Connectivity Across Key Corridors**

**Mumbai, 6th April 2026:**

In a significant step towards strengthening Mumbai's expanding metro network, the Mumbai Metropolitan Region Development Authority (MMRDA) has introduced revised, passenger-friendly timetables across key metro corridors effective April 8, 2026.

This follows the launch of Metro Line 9 (Dahisar East to Kashigaon) — the first metro corridor in Thane district — and Metro Line 2B (Mandale to Diamond Garden, Phase 1), which brings metro connectivity to key Harbour Line areas.

With this expansion, Metro Line 2A and Metro Line 7 will now operate as independent corridors, while Line 7 will run in integration with Line 9, enabling direct and seamless connectivity from Andheri East to Mira-Bhayandar.

The revised schedules have been designed to make metro travel simpler, faster, and more predictable for commuters, with improved frequency, streamlined operations, and better network integration.

#### **Key Changes at a Glance**

- Metro Line 9 & Line 2B begin operations from April 8
- Line 7 extended up to Kashigaon through Line 9 integration
- Line 2A and Line 7 now operate as separate corridors
- Improved train frequency across all corridors
- Simplified schedules aligned with passenger travel patterns

#### **Corridor-wise Operations**

##### **A) Metro Line 2A (Yellow Line) Andheri West to Dahisar East**

Metro Line 2A will now function as a standalone corridor, focusing on efficient operations between Andheri West and Dahisar East.

- **First Train:** 5:50 AM
- **Last Train:** 10:35 PM – 11:00 PM
- **Frequency:**

**Peak Hours:** 6 minutes

**Non-Peak:** 8–10 minutes

- **Total Trips:** 289 (Weekdays), 231 (Saturdays), 213 (Sundays)

This operational refinement allows for better service reliability and optimized passenger movement along the corridor.

### **B) Metro Line 7 & Line 9 (Integrated Red Line Corridor) Gundavali to Kashigaon**

With the launch of Line 9 (Phase 1), Metro Line 7 now operates as an extended integrated corridor, significantly improving suburban connectivity.

- **Route Length:** 19.79 km
- **First Train:** 5:50 AM
- **Last Train:** 11:00 PM
- **Frequency:**

**Peak Hours:** 5:50 minutes

**Non-Peak:** 8–10 minutes

- **Total Trips:** 276 (Weekdays), 223 (Saturdays), 205 (Sundays)

This integration enables direct connectivity from Andheri East to Kashigaon, reducing travel time and improving commuter convenience across key suburban nodes.

### **C) Metro Line 2B (Phase 1) Maharashtra Nagar–Mandale to N.G. Acharya Udyan, Diamond Garden**

Metro Line 2B (Phase 1) introduces a new corridor serving Harbour Line areas, enhancing east-west connectivity.

- **Corridor Length:** 5.38 km
- **First Train:** 6:00 AM
- **Last Train:** 10:15 PM – 10:30 PM
- **Frequency:** Every ~9 minutes 30 seconds
- **Total Trips:** 209

This corridor provides seamless metro access to Chembur and adjoining areas, opening new travel options for daily commuters.

#### **Seamless Interchange**

Commuters can continue to benefit from easy interchange at Dahisar Station between Metro Line 2A and Line 7, without exiting the paid area, ensuring smooth transfers even after operational separation.

### **Enhanced Commuter Experience**

**The revised operations aim to deliver:**

- Reduced waiting time with frequent services (6–10 minutes)
- Better connectivity across western suburbs and extended regions
- Improved reliability through corridor-wise optimization
- Simplified travel planning with predictable schedules

**Passengers are advised to review updated timings before travel, while benefiting from a more efficient, integrated, and commuter-friendly metro system.**

Dr. Sanjay Mukherjee, IAS, Metropolitan Commissioner, MMRDA and Chairman, Maha Mumbai Metro, said:

**“The operational restructuring of Metro Line 2A and Line 7, along with the launch of Metro Line 9 and Line 2B (Phase 1), marks a significant milestone in Mumbai’s metro expansion. These changes have been carefully planned to ensure seamless passenger movement, reduce operational overlaps, and enhance overall network efficiency. The integration of Line 7 with Line 9 enables direct connectivity across key suburban corridors, while Line 2B brings metro access to important Harbour Line areas. Together, these developments will improve travel convenience, reduce congestion, and support balanced passenger distribution across the network.**

**With a focus on reliability, frequency, and ease of use, the revised timetables are designed to offer a more efficient and commuter-friendly experience. Step by step, we are moving closer to our vision of a fully integrated 337 km metro network and a ‘Mumbai in Minutes’ reality.”**

---

**८ एप्रिलपासून मुंबई मेट्रोच्या वेळापत्रकात बदल; लाईन ९ व २बी सेवेत,  
प्रवाशांसाठी अधिक सुलभ व जलद सेवा**

**नवीन मार्गिका सुरू, सुधारित वेळापत्रकामुळे उपनगरांमधील कनेक्टिव्हिटी अधिक  
सक्षम**

**मुंबई, ६ एप्रिल २०२६:**

मुंबई महानगर प्रदेशातील मेट्रो जाळ्याच्या विस्ताराच्या पार्श्वभूमीवर, मुंबई महानगर प्रदेश विकास प्राधिकरणाने (एमएमआरडीए) ८ एप्रिल २०२६ पासून सुधारित व अधिक प्रवासी-अनुकूल वेळापत्रक लागू

केले आहे.या अंतर्गत मेट्रो लाईन ९ (दहिसर पूर्व – काशिगाव) आणि मेट्रो लाईन २बी (मंडाळे – डायमंड गार्डन, टप्पा १) या नवीन मार्गिका प्रवाशांसाठी सुरू करण्यात आल्या आहेत. यामुळे ठाणे जिल्ह्यातील पहिली मेट्रो सेवा सुरू झाली असून हार्बर लाईन परिसरालाही मेट्रो कनेक्टिव्हिटी मिळाली आहे.

तसेच, मेट्रो लाईन २ए आणि लाईन ७ या आता स्वतंत्रपणे चालवण्यात येणार असून, लाईन ७ ही लाईन ९ सोबत एकत्रितपणे (इंटीग्रेटेड कॉरिडॉर) चालणार आहे, ज्यामुळे अंधेरी पूर्व ते मीरा-भाईंदर (काशिगाव) दरम्यान थेट आणि अखंड प्रवास शक्य होणार आहे.

हे सुधारित वेळापत्रक प्रवाशांचा वेळ वाचवण्यासाठी, प्रतीक्षा कालावधी कमी करण्यासाठी आणि भविष्यातील मेट्रो विस्तार लक्षात घेऊन तयार करण्यात आले आहे.

### महत्वाचे बदल (एक नजरात)

- लाईन ९ व लाईन २बी ८ एप्रिलपासून सेवेत
- लाईन ७ आता काशिगावपर्यंत विस्तारित
- लाईन २ए व लाईन ७ स्वतंत्र मार्गिका
- प्रत्येक मार्गिकेवर वाढीव फेऱ्या व सुधारित वारंवारता
- सोपे व समजण्यास सुलभ वेळापत्रक

### मार्गिकानुसार सेवा तपशील

#### अ) मेट्रो लाईन २ए (पिवळी लाईन) अंधेरी पश्चिम ते दहिसर पूर्व

लाईन २ए आता स्वतंत्र मार्गिका म्हणून कार्यरत राहिल.

- पहिली गाडी: सकाळी सुमारे ५:५० – ५:५५
- शेवटची गाडी: रात्री सुमारे १०:३५ – ११:००
- वारंवारता:

गर्दीच्या वेळेत: सुमारे ६ मिनिटे

इतर वेळेत: ८ ते १० मिनिटे

- एकूण फेऱ्या: आठवड्याचे दिवस – २८९, शनिवार – २३१, रविवार – २१३

या बदलामुळे मार्गिकेवरील सेवा अधिक कार्यक्षम आणि नियमित होणार आहे.

#### ब) मेट्रो लाईन ७ व लाईन ९ (संयुक्त कॉरिडॉर) गुंदवली ते काशिगाव

लाईन ९ सुरू झाल्यानंतर लाईन ७ आता विस्तारित स्वरूपात कार्यरत राहिल.

- मार्ग लांबी: १९.७९ किमी
- पहिली गाडी: सकाळी सुमारे ५:५०
- शेवटची गाडी: रात्री सुमारे ११:००

• वारंवारता:

गर्दीच्या वेळेत: सुमारे ५:५० मिनिटे

इतर वेळेत: ८ ते १० मिनिटे

- एकूण फेऱ्या: आठवड्याचे दिवस — २७६, शनिवार — २२३, रविवार — २०

या एकत्रित मार्गिकेमुळे अंधेरी पूर्व ते काशिगाव दरम्यान थेट प्रवास शक्य होणार असून प्रवास अधिक जलद व सोयीस्कर होईल.

क) मेट्रो लाईन २बी (टप्पा १) महाराष्ट्र नगर — मंडाळे ते देशभक्त एन. जी. आचार्य उद्यान — डायमंड गार्डन, चेंबूर

लाईन २बी (टप्पा १) मुळे हार्बर लाईन परिसराला मेट्रो जोडणी मिळाली आहे.

- मार्ग लांबी: ५.३८ किमी
- पहिली गाडी : सकाळी ६:००
- शेवटची गाडी: रात्री सुमारे १०:१५ — १०:३०
- वारंवारता: सुमारे ९ मिनिटे ३० सेकंद
- एकूण फेऱ्या: २०९

हा कॉरिडॉर चेंबूर आणि आसपासच्या भागांना अखंड मेट्रो सुविधा प्रदान करतो, ज्यामुळे दैनंदिन प्रवाशांसाठी नवीन प्रवास पर्याय उपलब्ध होतात.

इंटरचेंज सुविधा

दहिसर स्थानकावरून प्रवासी लाईन २ए आणि लाईन ७/९ दरम्यान सहज बदल करू शकतात, त्यासाठी स्टेशनबाहेर जाण्याची आवश्यकता नाही.

प्रवाशांसाठी फायदे

- कमी प्रतीक्षा वेळ (६—१० मिनिटांत गाडी उपलब्ध)
- नव्या भागांना मेट्रो कनेक्टिव्हिटी
- अधिक जलद आणि थेट प्रवास
- सुलभ आणि समजण्यास सोपे वेळापत्रक

प्रवाशांना प्रवासापूर्वी अद्ययावत वेळापत्रक तपासण्याचा सल्ला देण्यात येतो, तसेच अधिक कार्यक्षम, एकात्मिक आणि प्रवासी-अनुकूल मेट्रो सेवेचा लाभ घेता येईल.

डॉ. संजय मुखर्जी, आयएएस, महानगर आयुक्त, एमएमआरडीए तथा अध्यक्ष, एमएमएमओसीएल, म्हणाले:

“मेट्रो लाइन २ए व लाइन ७ यांचे स्वतंत्र संचालन, तसेच लाइन ९ आणि लाइन २बी (टप्पा १) सुरू होणे हा मुंबई मेट्रोच्या विस्तारातील महत्त्वाचा टप्पा आहे. या बदलांमुळे प्रवाशांच्या हालचाली अधिक सुलभ होतील, प्रतीक्षा वेळ कमी होईल आणि संपूर्ण नेटवर्क अधिक कार्यक्षम होईल. लाइन ७ आणि लाइन ९ यांच्या एकीकरणामुळे उपनगरांमध्ये थेट कनेक्टिव्हिटी मिळेल, तर लाइन २बीमुळे हार्बर लाइन परिसराला मेट्रो जोडणी मिळेल. या सर्व उपक्रमांमुळे प्रवास अधिक जलद, सुरक्षित आणि सोयीस्कर होईल. टप्प्याटप्प्याने आपण ३३७ किमी लांबीच्या एकात्मिक मेट्रो जाळ्याकडे वाटचाल करत आहोत आणि ‘मुंबई इन मिनिट्स’ ही संकल्पना प्रत्यक्षात उतरवत आहोत.”

---

**मुंबई मेट्रो का नया समय-सारिणी ८ अप्रैल से लागू; लाइन ९ व २बी सेवाएं शुरू, यात्रा अधिक सुगम और तेज**

**नई मेट्रो लाइन ९ और २बी शुरू; संशोधित समय-सारिणी से उपनगरीय क्षेत्रों में कनेक्टिविटी और मजबूत**

**मुंबई, ६ अप्रैल २०२६:**

मुंबई के विस्तारित होते मेट्रो नेटवर्क को सुदृढ़ करने की दिशा में एक महत्वपूर्ण कदम उठाते हुए, मुंबई महानगर क्षेत्र विकास प्राधिकरण (MMRDA) ने ८ अप्रैल २०२६ से प्रमुख मेट्रो कॉरिडोरों पर संशोधित और यात्री-अनुकूल समय-सारिणी लागू की है।

यह कदम मेट्रो लाइन ९ (दहिसर पूर्व से काशीगांव) — जो ठाणे जिले की पहली मेट्रो लाइन है — और मेट्रो लाइन २बी (मंडाळे से डायमंड गार्डन, चरण १) के शुभारंभ के बाद उठाया गया है, जो हार्बर लाइन के महत्वपूर्ण क्षेत्रों तक मेट्रो कनेक्टिविटी प्रदान करती है।

इस विस्तार के साथ, मेट्रो लाइन २ए और मेट्रो लाइन ७ अब स्वतंत्र कॉरिडोर के रूप में संचालित होंगी, जबकि लाइन ७, लाइन ९ के साथ एकीकृत होकर अंधेरी पूर्व से मीरा-भायंदर तक सीधी और निर्बाध कनेक्टिविटी प्रदान करेगी।

संशोधित समय-सारिणी को इस प्रकार तैयार किया गया है कि यात्रियों के लिए मेट्रो यात्रा अधिक सरल, तेज और अनुमानित हो सके, जिसमें बेहतर फ्रीक्वेंसी, सुव्यवस्थित संचालन और बेहतर नेटवर्क एकीकरण शामिल है।

**मुख्य बदलाव एक नजर में**

- मेट्रो लाइन ९ और लाइन २बी का संचालन ८ अप्रैल से शुरू
- लाइन ७ को लाइन ९ के एकीकरण के माध्यम से काशीगांव तक बढ़ाया गया
- लाइन २ए और लाइन ७ अब अलग-अलग कॉरिडोर के रूप में संचालित
- सभी कॉरिडोर में ट्रेनों की आवृत्ति में सुधार
- यात्रियों के यात्रा पैटर्न के अनुसार सरल समय-सारिणी

**कॉरिडोर-वार संचालन**

### A) मेट्रो लाइन २ए (येलो लाइन) अंधेरी पश्चिम से दहिसर पूर्व

मेट्रो लाइन २ए अब एक स्वतंत्र कॉरिडोर के रूप में कार्य करेगी, जो अंधेरी पश्चिम और दहिसर पूर्व के बीच कुशल संचालन पर केंद्रित होगी।

- पहली ट्रेन: लगभग सुबह ५:५० बजे
- अंतिम ट्रेन: लगभग रात १०:३५ बजे — ११:०० बजे
- फ्रीक्वेंसी:

पीक आवर्स: लगभग ६ मिनट

नॉन-पीक: ८-१० मिनट

- कुल ट्रिप: २८९ (कार्यदिवस), २३१ (शनिवार), २१३ (रविवार)

यह संचालनात्मक सुधार कॉरिडोर पर बेहतर सेवा विश्वसनीयता और यात्रियों की सुचारू आवाजाही सुनिश्चित करता है।

### B) मेट्रो लाइन ७ एवं लाइन ९ (एकीकृत रेड लाइन कॉरिडोर) गुंदवली से काशीगांव

लाइन ९ (चरण १) के शुभारंभ के साथ, मेट्रो लाइन ७ अब एक विस्तारित एकीकृत कॉरिडोर के रूप में संचालित होती है, जिससे उपनगरीय क्षेत्रों में कनेक्टिविटी में उल्लेखनीय सुधार होता है।

- मार्ग लंबाई: १९.७९ किमी
- पहली ट्रेन: लगभग सुबह ५:५० बजे
- अंतिम ट्रेन: लगभग रात ११:०० बजे
- फ्रीक्वेंसी:

पीक आवर्स: लगभग ५:५० मिनट

नॉन-पीक: ८-१० मिनट

- कुल ट्रिप: २७६ (कार्यदिवस), २२३ (शनिवार), २०५ (रविवार)

यह एकीकरण अंधेरी पूर्व से काशीगांव तक सीधी कनेक्टिविटी प्रदान करता है, जिससे यात्रा समय कम होता है और यात्रियों की सुविधा बढ़ती है।

### C) मेट्रो लाइन २बी (चरण १) महाराष्ट्र नगर—मंडाळे ते देशभक्त एन. जी. आचार्य उद्यान — डायमंड गार्डन, चेंबूर

मेट्रो लाइन २बी (चरण १) एक नया कॉरिडोर प्रस्तुत करती है, जो हार्बर लाइन क्षेत्रों को सेवा प्रदान करता है और पूर्व-पश्चिम कनेक्टिविटी को मजबूत बनाता है।

- कॉरिडोर लंबाई: ५.३८ किमी

- पहली ट्रेन: सुबह ६:०० बजे
- अंतिम ट्रेन: लगभग रात १०:१५ बजे — १०:३० बजे
- फ्रीक्वेंसी: लगभग हर ९ मिनट ३० सेकंड
- कुल ट्रिप: २०९

यह कॉरिडोर चेंबूर और आसपास के क्षेत्रों को निर्बाध मेट्रो पहुंच प्रदान करता है, जिससे दैनिक यात्रियों के लिए नए यात्रा विकल्प खुलते हैं।

### सुविधाजनक इंटरचेंज

यात्री दहिसर स्टेशन पर मेट्रो लाइन 2ए और लाइन 7 के बीच बिना भुगतान क्षेत्र से बाहर निकले आसानी से इंटरचेंज कर सकेंगे, जिससे संचालनात्मक अलगाव के बाद भी सुगम ट्रांसफर सुनिश्चित होगा।

### बेहतर यात्री अनुभव

#### संशोधित संचालन का उद्देश्य:

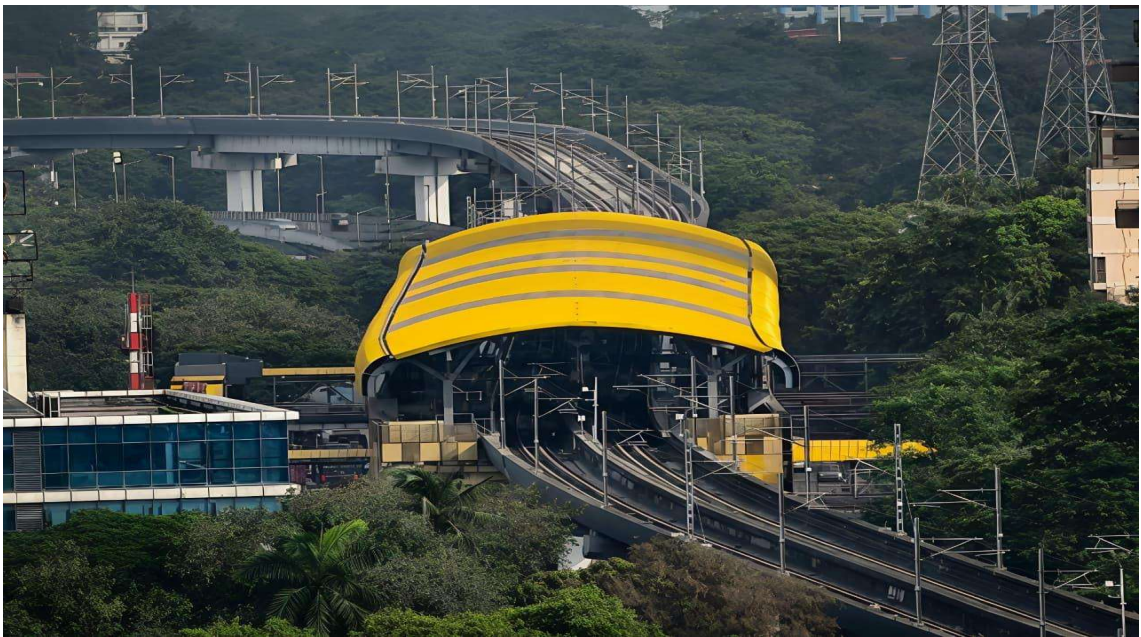
- अधिक फ्रीक्वेंसी (6–10 मिनट) के साथ प्रतीक्षा समय कम करना
- पश्चिमी उपनगरों और विस्तारित क्षेत्रों में बेहतर कनेक्टिविटी
- कॉरिडोर-आधारित अनुकूलन से बेहतर विश्वसनीयता
- अनुमानित समय-सारिणी से सरल यात्रा योजना

यात्रियों को सलाह दी जाती है कि वे यात्रा से पहले अद्यतन समय-सारिणी देखें और अधिक कुशल, एकीकृत तथा यात्री-अनुकूल मेट्रो सेवा का लाभ उठाएं।

डॉ. संजय मुखर्जी, आयएएस, महानगर आयुक्त, एमएमआरडीए तथा अध्यक्ष, एमएमएमओसीएल, ने कहा:

“मेट्रो लाइन २ए और लाइन ७ के संचालनात्मक पुनर्गठन के साथ-साथ मेट्रो लाइन ९ और मेट्रो लाइन २बी (चरण १) का शुभारंभ, मुंबई के मेट्रो विस्तार में एक महत्वपूर्ण मील का पत्थर है। इन परिवर्तनों को सावधानीपूर्वक इस तरह नियोजित किया गया है कि यात्रियों की निर्बाध आवाजाही सुनिश्चित हो, संचालन में ओवरलैप कम हो और समग्र नेटवर्क दक्षता में सुधार हो। लाइन ७ का लाइन ९ के साथ एकीकरण प्रमुख उपनगरीय कॉरिडोर में सीधी कनेक्टिविटी प्रदान करता है, जबकि लाइन २बी महत्वपूर्ण हार्बर लाइन क्षेत्रों को मेट्रो से जोड़ती है। ये सभी विकास मिलकर यात्रा को अधिक सुविधाजनक बनाएंगे, भीड़ को कम करेंगे और पूरे नेटवर्क में यात्रियों के संतुलित वितरण को सुनिश्चित करेंगे। विश्वसनीयता, फ्रीक्वेंसी और उपयोग में सरलता पर ध्यान केंद्रित करते हुए, संशोधित समय-सारिणी यात्रियों को अधिक कुशल और अनुकूल अनुभव प्रदान करने के लिए तैयार की गई है। चरणबद्ध तरीके से हम ३३७ किमी के एकीकृत मेट्रो नेटवर्क और ‘मिनटों में मुंबई’ के अपने लक्ष्य के और करीब बढ़ रहे हैं।”





**PRC/PR/12/2026**

## **Mumbai Metro Introduces Simplified & Passenger-Friendly Timetables from April 8**

### **New Metro Lines 9 and 2B Operational; Revised Schedules Enhance Connectivity Across Key Corridors**

#### **Mumbai, 6th April 2026:**

In a significant step towards strengthening Mumbai's expanding metro network, the Mumbai Metropolitan Region Development Authority (MMRDA) has introduced revised, passenger-friendly timetables across key metro corridors effective April 8, 2026.

This follows the launch of Metro Line 9 (Dahisar East to Kashigaon) — the first metro corridor in Thane district — and Metro Line 2B (Mandale to Diamond Garden, Phase 1), which brings metro connectivity to key Harbour Line areas.

With this expansion, Metro Line 2A and Metro Line 7 will now operate as independent corridors, while Line 7 will run in integration with Line 9, enabling direct and seamless connectivity from Andheri East to Mira-Bhayandar.

The revised schedules have been designed to make metro travel simpler, faster, and more predictable for commuters, with improved frequency, streamlined operations, and better network integration.

#### **Key Changes at a Glance**

- Metro Line 9 & Line 2B begin operations from April 8
- Line 7 extended up to Kashigaon through Line 9 integration
- Line 2A and Line 7 now operate as separate corridors
- Improved train frequency across all corridors
- Simplified schedules aligned with passenger travel patterns

#### **Corridor-wise Operations**

##### **A) Metro Line 2A (Yellow Line) Andheri West to Dahisar East**

Metro Line 2A will now function as a standalone corridor, focusing on efficient operations between Andheri West and Dahisar East.

- **First Train:** 5:50 AM
- **Last Train:** 10:35 PM – 11:00 PM
- **Frequency:**

**Peak Hours:** 6 minutes

**Non-Peak:** 8–10 minutes

- **Total Trips:** 289 (Weekdays), 231 (Saturdays), 213 (Sundays)

This operational refinement allows for better service reliability and optimized passenger movement along the corridor.

### **B) Metro Line 7 & Line 9 (Integrated Red Line Corridor) Gundavali to Kashigaon**

With the launch of Line 9 (Phase 1), Metro Line 7 now operates as an extended integrated corridor, significantly improving suburban connectivity.

- **Route Length:** 19.79 km
- **First Train:** 5:50 AM
- **Last Train:** 11:00 PM
- **Frequency:**

**Peak Hours:** 5:50 minutes

**Non-Peak:** 8–10 minutes

- **Total Trips:** 276 (Weekdays), 223 (Saturdays), 205 (Sundays)

This integration enables direct connectivity from Andheri East to Kashigaon, reducing travel time and improving commuter convenience across key suburban nodes.

### **C) Metro Line 2B (Phase 1) Maharashtra Nagar–Mandale to N.G. Acharya Udyan, Diamond Garden**

Metro Line 2B (Phase 1) introduces a new corridor serving Harbour Line areas, enhancing east-west connectivity.

- **Corridor Length:** 5.38 km
- **First Train:** 6:00 AM
- **Last Train:** 10:15 PM – 10:30 PM
- **Frequency:** Every ~9 minutes 30 seconds
- **Total Trips:** 209

This corridor provides seamless metro access to Chembur and adjoining areas, opening new travel options for daily commuters.

#### **Seamless Interchange**

Commuters can continue to benefit from easy interchange at Dahisar Station between Metro Line 2A and Line 7, without exiting the paid area, ensuring smooth transfers even after operational separation.

### **Enhanced Commuter Experience**

**The revised operations aim to deliver:**

- Reduced waiting time with frequent services (6–10 minutes)
- Better connectivity across western suburbs and extended regions
- Improved reliability through corridor-wise optimization
- Simplified travel planning with predictable schedules

**Passengers are advised to review updated timings before travel, while benefiting from a more efficient, integrated, and commuter-friendly metro system.**

Dr. Sanjay Mukherjee, IAS, Metropolitan Commissioner, MMRDA and Chairman, Maha Mumbai Metro, said:

**“The operational restructuring of Metro Line 2A and Line 7, along with the launch of Metro Line 9 and Line 2B (Phase 1), marks a significant milestone in Mumbai’s metro expansion. These changes have been carefully planned to ensure seamless passenger movement, reduce operational overlaps, and enhance overall network efficiency. The integration of Line 7 with Line 9 enables direct connectivity across key suburban corridors, while Line 2B brings metro access to important Harbour Line areas. Together, these developments will improve travel convenience, reduce congestion, and support balanced passenger distribution across the network.**

**With a focus on reliability, frequency, and ease of use, the revised timetables are designed to offer a more efficient and commuter-friendly experience. Step by step, we are moving closer to our vision of a fully integrated 337 km metro network and a ‘Mumbai in Minutes’ reality.”**

---

**८ एप्रिलपासून मुंबई मेट्रोच्या वेळापत्रकात बदल; लाईन ९ व २बी सेवेत,  
प्रवाशांसाठी अधिक सुलभ व जलद सेवा**

**नवीन मार्गिका सुरू, सुधारित वेळापत्रकामुळे उपनगरांमधील कनेक्टिव्हिटी अधिक  
सक्षम**

**मुंबई, ६ एप्रिल २०२६:**

मुंबई महानगर प्रदेशातील मेट्रो जाळ्याच्या विस्ताराच्या पार्श्वभूमीवर, मुंबई महानगर प्रदेश विकास प्राधिकरणाने (एमएमआरडीए) ८ एप्रिल २०२६ पासून सुधारित व अधिक प्रवासी-अनुकूल वेळापत्रक लागू

केले आहे.या अंतर्गत मेट्रो लाईन ९ (दहिसर पूर्व – काशिगाव) आणि मेट्रो लाईन २बी (मंडाळे – डायमंड गार्डन, टप्पा १) या नवीन मार्गिका प्रवाशांसाठी सुरू करण्यात आल्या आहेत. यामुळे ठाणे जिल्ह्यातील पहिली मेट्रो सेवा सुरू झाली असून हार्बर लाईन परिसरालाही मेट्रो कनेक्टिव्हिटी मिळाली आहे.

तसेच, मेट्रो लाईन २ए आणि लाईन ७ या आता स्वतंत्रपणे चालवण्यात येणार असून, लाईन ७ ही लाईन ९ सोबत एकत्रितपणे (इंटीग्रेटेड कॉरिडॉर) चालणार आहे, ज्यामुळे अंधेरी पूर्व ते मीरा-भाईंदर (काशिगाव) दरम्यान थेट आणि अखंड प्रवास शक्य होणार आहे.

हे सुधारित वेळापत्रक प्रवाशांचा वेळ वाचवण्यासाठी, प्रतीक्षा कालावधी कमी करण्यासाठी आणि भविष्यातील मेट्रो विस्तार लक्षात घेऊन तयार करण्यात आले आहे.

### महत्वाचे बदल (एक नजरात)

- लाईन ९ व लाईन २बी ८ एप्रिलपासून सेवेत
- लाईन ७ आता काशिगावपर्यंत विस्तारित
- लाईन २ए व लाईन ७ स्वतंत्र मार्गिका
- प्रत्येक मार्गिकेवर वाढीव फेऱ्या व सुधारित वारंवारता
- सोपे व समजण्यास सुलभ वेळापत्रक

### मार्गिकानुसार सेवा तपशील

#### अ) मेट्रो लाईन २ए (पिवळी लाईन) अंधेरी पश्चिम ते दहिसर पूर्व

लाईन २ए आता स्वतंत्र मार्गिका म्हणून कार्यरत राहिल.

- पहिली गाडी: सकाळी सुमारे ५:५० – ५:५५
- शेवटची गाडी: रात्री सुमारे १०:३५ – ११:००
- वारंवारता:

गर्दीच्या वेळेत: सुमारे ६ मिनिटे

इतर वेळेत: ८ ते १० मिनिटे

- एकूण फेऱ्या: आठवड्याचे दिवस – २८९, शनिवार – २३१, रविवार – २१३

या बदलामुळे मार्गिकेवरील सेवा अधिक कार्यक्षम आणि नियमित होणार आहे.

#### ब) मेट्रो लाईन ७ व लाईन ९ (संयुक्त कॉरिडॉर) गुंदवली ते काशिगाव

लाईन ९ सुरू झाल्यानंतर लाईन ७ आता विस्तारित स्वरूपात कार्यरत राहिल.

- मार्ग लांबी: १९.७९ किमी
- पहिली गाडी: सकाळी सुमारे ५:५०
- शेवटची गाडी: रात्री सुमारे ११:००

• वारंवारता:

गर्दीच्या वेळेत: सुमारे ५:५० मिनिटे

इतर वेळेत: ८ ते १० मिनिटे

- एकूण फेऱ्या: आठवड्याचे दिवस — २७६, शनिवार — २२३, रविवार — २०

या एकत्रित मार्गिकेमुळे अंधेरी पूर्व ते काशिगाव दरम्यान थेट प्रवास शक्य होणार असून प्रवास अधिक जलद व सोयीस्कर होईल.

क) मेट्रो लाईन २बी (टप्पा १) महाराष्ट्र नगर — मंडाळे ते देशभक्त एन. जी. आचार्य उद्यान — डायमंड गार्डन, चेंबूर

लाईन २बी (टप्पा १) मुळे हार्बर लाईन परिसराला मेट्रो जोडणी मिळाली आहे.

- मार्ग लांबी: ५.३८ किमी
- पहिली गाडी : सकाळी ६:००
- शेवटची गाडी: रात्री सुमारे १०:१५ — १०:३०
- वारंवारता: सुमारे ९ मिनिटे ३० सेकंद
- एकूण फेऱ्या: २०९

हा कॉरिडॉर चेंबूर आणि आसपासच्या भागांना अखंड मेट्रो सुविधा प्रदान करतो, ज्यामुळे दैनंदिन प्रवाशांसाठी नवीन प्रवास पर्याय उपलब्ध होतात.

इंटरचेंज सुविधा

दहिसर स्थानकावरून प्रवासी लाईन २ए आणि लाईन ७/९ दरम्यान सहज बदल करू शकतात, त्यासाठी स्टेशनबाहेर जाण्याची आवश्यकता नाही.

प्रवाशांसाठी फायदे

- कमी प्रतीक्षा वेळ (६—१० मिनिटांत गाडी उपलब्ध)
- नव्या भागांना मेट्रो कनेक्टिव्हिटी
- अधिक जलद आणि थेट प्रवास
- सुलभ आणि समजण्यास सोपे वेळापत्रक

प्रवाशांना प्रवासापूर्वी अद्ययावत वेळापत्रक तपासण्याचा सल्ला देण्यात येतो, तसेच अधिक कार्यक्षम, एकात्मिक आणि प्रवासी-अनुकूल मेट्रो सेवेचा लाभ घेता येईल.

डॉ. संजय मुखर्जी, आयएएस, महानगर आयुक्त, एमएमआरडीए तथा अध्यक्ष, एमएमएमओसीएल, म्हणाले:

“मेट्रो लाइन २ए व लाइन ७ यांचे स्वतंत्र संचालन, तसेच लाइन ९ आणि लाइन २बी (टप्पा १) सुरू होणे हा मुंबई मेट्रोच्या विस्तारातील महत्त्वाचा टप्पा आहे. या बदलांमुळे प्रवाशांच्या हालचाली अधिक सुलभ होतील, प्रतीक्षा वेळ कमी होईल आणि संपूर्ण नेटवर्क अधिक कार्यक्षम होईल. लाइन ७ आणि लाइन ९ यांच्या एकीकरणामुळे उपनगरांमध्ये थेट कनेक्टिव्हिटी मिळेल, तर लाइन २बीमुळे हार्बर लाइन परिसराला मेट्रो जोडणी मिळेल. या सर्व उपक्रमांमुळे प्रवास अधिक जलद, सुरक्षित आणि सोयीस्कर होईल. टप्प्याटप्प्याने आपण ३३७ किमी लांबीच्या एकात्मिक मेट्रो जाळ्याकडे वाटचाल करत आहोत आणि ‘मुंबई इन मिनिट्स’ ही संकल्पना प्रत्यक्षात उतरवत आहोत.”

---

**मुंबई मेट्रो का नया समय-सारिणी ८ अप्रैल से लागू; लाइन ९ व २बी सेवाएं शुरू, यात्रा अधिक सुगम और तेज**

**नई मेट्रो लाइन ९ और २बी शुरू; संशोधित समय-सारिणी से उपनगरीय क्षेत्रों में कनेक्टिविटी और मजबूत**

**मुंबई, ६ अप्रैल २०२६:**

मुंबई के विस्तारित होते मेट्रो नेटवर्क को सुदृढ़ करने की दिशा में एक महत्वपूर्ण कदम उठाते हुए, मुंबई महानगर क्षेत्र विकास प्राधिकरण (MMRDA) ने ८ अप्रैल २०२६ से प्रमुख मेट्रो कॉरिडोरों पर संशोधित और यात्री-अनुकूल समय-सारिणी लागू की है।

यह कदम मेट्रो लाइन ९ (दहिसर पूर्व से काशीगांव) — जो ठाणे जिले की पहली मेट्रो लाइन है — और मेट्रो लाइन २बी (मंडाळे से डायमंड गार्डन, चरण १) के शुभारंभ के बाद उठाया गया है, जो हार्बर लाइन के महत्वपूर्ण क्षेत्रों तक मेट्रो कनेक्टिविटी प्रदान करती है।

इस विस्तार के साथ, मेट्रो लाइन २ए और मेट्रो लाइन ७ अब स्वतंत्र कॉरिडोर के रूप में संचालित होंगी, जबकि लाइन ७, लाइन ९ के साथ एकीकृत होकर अंधेरी पूर्व से मीरा-भायंदर तक सीधी और निर्बाध कनेक्टिविटी प्रदान करेगी।

संशोधित समय-सारिणी को इस प्रकार तैयार किया गया है कि यात्रियों के लिए मेट्रो यात्रा अधिक सरल, तेज और अनुमानित हो सके, जिसमें बेहतर फ्रीक्वेंसी, सुव्यवस्थित संचालन और बेहतर नेटवर्क एकीकरण शामिल है।

**मुख्य बदलाव एक नजर में**

- मेट्रो लाइन ९ और लाइन २बी का संचालन ८ अप्रैल से शुरू
- लाइन ७ को लाइन ९ के एकीकरण के माध्यम से काशीगांव तक बढ़ाया गया
- लाइन २ए और लाइन ७ अब अलग-अलग कॉरिडोर के रूप में संचालित
- सभी कॉरिडोर में ट्रेनों की आवृत्ति में सुधार
- यात्रियों के यात्रा पैटर्न के अनुसार सरल समय-सारिणी

**कॉरिडोर-वार संचालन**

### A) मेट्रो लाइन २ए (येलो लाइन) अंधेरी पश्चिम से दहिसर पूर्व

मेट्रो लाइन २ए अब एक स्वतंत्र कॉरिडोर के रूप में कार्य करेगी, जो अंधेरी पश्चिम और दहिसर पूर्व के बीच कुशल संचालन पर केंद्रित होगी।

- पहली ट्रेन: लगभग सुबह ५:५० बजे
- अंतिम ट्रेन: लगभग रात १०:३५ बजे — ११:०० बजे
- फ्रीक्वेंसी:

पीक आवर्स: लगभग ६ मिनट

नॉन-पीक: ८-१० मिनट

- कुल ट्रिप: २८९ (कार्यदिवस), २३१ (शनिवार), २१३ (रविवार)

यह संचालनात्मक सुधार कॉरिडोर पर बेहतर सेवा विश्वसनीयता और यात्रियों की सुचारू आवाजाही सुनिश्चित करता है।

### B) मेट्रो लाइन ७ एवं लाइन ९ (एकीकृत रेड लाइन कॉरिडोर) गुंदवली से काशीगांव

लाइन ९ (चरण १) के शुभारंभ के साथ, मेट्रो लाइन ७ अब एक विस्तारित एकीकृत कॉरिडोर के रूप में संचालित होती है, जिससे उपनगरीय क्षेत्रों में कनेक्टिविटी में उल्लेखनीय सुधार होता है।

- मार्ग लंबाई: १९.७९ किमी
- पहली ट्रेन: लगभग सुबह ५:५० बजे
- अंतिम ट्रेन: लगभग रात ११:०० बजे
- फ्रीक्वेंसी:

पीक आवर्स: लगभग ५:५० मिनट

नॉन-पीक: ८-१० मिनट

- कुल ट्रिप: २७६ (कार्यदिवस), २२३ (शनिवार), २०५ (रविवार)

यह एकीकरण अंधेरी पूर्व से काशीगांव तक सीधी कनेक्टिविटी प्रदान करता है, जिससे यात्रा समय कम होता है और यात्रियों की सुविधा बढ़ती है।

### C) मेट्रो लाइन २बी (चरण १) महाराष्ट्र नगर—मंडाळे ते देशभक्त एन. जी. आचार्य उद्यान — डायमंड गार्डन, चेंबूर

मेट्रो लाइन २बी (चरण १) एक नया कॉरिडोर प्रस्तुत करती है, जो हार्बर लाइन क्षेत्रों को सेवा प्रदान करता है और पूर्व-पश्चिम कनेक्टिविटी को मजबूत बनाता है।

- कॉरिडोर लंबाई: ५.३८ किमी

- पहली ट्रेन: सुबह ६:०० बजे
- अंतिम ट्रेन: लगभग रात १०:१५ बजे — १०:३० बजे
- फ्रीक्वेंसी: लगभग हर ९ मिनट ३० सेकंड
- कुल ट्रिप: २०९

यह कॉरिडोर चेंबूर और आसपास के क्षेत्रों को निर्बाध मेट्रो पहुंच प्रदान करता है, जिससे दैनिक यात्रियों के लिए नए यात्रा विकल्प खुलते हैं।

### सुविधाजनक इंटरचेंज

यात्री दहिसर स्टेशन पर मेट्रो लाइन 2ए और लाइन 7 के बीच बिना भुगतान क्षेत्र से बाहर निकले आसानी से इंटरचेंज कर सकेंगे, जिससे संचालनात्मक अलगाव के बाद भी सुगम ट्रांसफर सुनिश्चित होगा।

### बेहतर यात्री अनुभव

#### संशोधित संचालन का उद्देश्य:

- अधिक फ्रीक्वेंसी (6–10 मिनट) के साथ प्रतीक्षा समय कम करना
- पश्चिमी उपनगरों और विस्तारित क्षेत्रों में बेहतर कनेक्टिविटी
- कॉरिडोर-आधारित अनुकूलन से बेहतर विश्वसनीयता
- अनुमानित समय-सारिणी से सरल यात्रा योजना

यात्रियों को सलाह दी जाती है कि वे यात्रा से पहले अद्यतन समय-सारिणी देखें और अधिक कुशल, एकीकृत तथा यात्री-अनुकूल मेट्रो सेवा का लाभ उठाएं।

डॉ. संजय मुखर्जी, आयएएस, महानगर आयुक्त, एमएमआरडीए तथा अध्यक्ष, एमएमएमओसीएल, ने कहा:

“मेट्रो लाइन २ए और लाइन ७ के संचालनात्मक पुनर्गठन के साथ-साथ मेट्रो लाइन ९ और मेट्रो लाइन २बी (चरण १) का शुभारंभ, मुंबई के मेट्रो विस्तार में एक महत्वपूर्ण मील का पत्थर है। इन परिवर्तनों को सावधानीपूर्वक इस तरह नियोजित किया गया है कि यात्रियों की निर्बाध आवाजाही सुनिश्चित हो, संचालन में ओवरलैप कम हो और समग्र नेटवर्क दक्षता में सुधार हो। लाइन ७ का लाइन ९ के साथ एकीकरण प्रमुख उपनगरीय कॉरिडोर में सीधी कनेक्टिविटी प्रदान करता है, जबकि लाइन २बी महत्वपूर्ण हार्बर लाइन क्षेत्रों को मेट्रो से जोड़ती है। ये सभी विकास मिलकर यात्रा को अधिक सुविधाजनक बनाएंगे, भीड़ को कम करेंगे और पूरे नेटवर्क में यात्रियों के संतुलित वितरण को सुनिश्चित करेंगे। विश्वसनीयता, फ्रीक्वेंसी और उपयोग में सरलता पर ध्यान केंद्रित करते हुए, संशोधित समय-सारिणी यात्रियों को अधिक कुशल और अनुकूल अनुभव प्रदान करने के लिए तैयार की गई है। चरणबद्ध तरीके से हम ३३७ किमी के एकीकृत मेट्रो नेटवर्क और ‘मिनटों में मुंबई’ के अपने लक्ष्य के और करीब बढ़ रहे हैं।”



